

Teiletyp : Cult-Werk Heckteil HE ABS
Hersteller : MEC Engineering GmbH

TEILEGUTACHTEN

über die Vorschriftsmäßigkeit eines Fahrzeuges bei bestimmungsgemäßem Ein- oder Anbau von Teilen gemäß § 19 Abs. 3 Nr. 4 StVZO

für das Teil /den Änderungsumfang : Heckteil

vom Typ : Cult-Werk Heckteil HE ABS

des Herstellers : MEC Engineering GmbH
Mühlweg 38
4160 Aigen im Mühlkreis
Österreich



für das Fahrzeug : s. Verwendungsbereich

0. Hinweise für den Fahrzeughalter

Unverzügliche Durchführung und Bestätigung der Änderungsabnahme:

Durch die vorgenommene Änderung erlischt die Betriebserlaubnis des Fahrzeuges, wenn nicht unverzüglich die gemäß StVZO § 19 Abs. 3 vorgeschriebene Änderungsabnahme durchgeführt und bestätigt wird oder festgelegte Auflagen nicht eingehalten werden!

Nach der Durchführung der technischen Änderung ist das Fahrzeug unter Vorlage des vorliegenden Teilegutachtens unverzüglich einem amtlich anerkannten Sachverständigen oder Prüfer einer Technischen Prüfstelle oder einem Prüfenieur einer amtlich anerkannten Überwachungsorganisation zur Durchführung und Bestätigung der vorgeschriebenen Änderungsabnahme vorzuführen.

Einhaltung von Hinweisen und Auflagen:

Die unter III. und IV. aufgeführten Hinweise und Auflagen sind dabei zu beachten.

Mitführen von Dokumenten:

Nach der durchgeführten Abnahme ist der Nachweis mit der Bestätigung über die Änderungsabnahme mit den Fahrzeugpapieren mitzuführen und zuständigen Personen auf Verlangen vorzuzeigen; dies entfällt nach erfolgter Berichtigung der Fahrzeugpapiere.

Berichtigung der Fahrzeugpapiere:

Die Berichtigung der Fahrzeugpapiere (Fahrzeugbrief und Fahrzeugschein, Betriebserlaubnis nach § 18 Abs. 5 StVZO oder Anhängerverzeichnis, bzw. Zulassungsbescheinigung Teil I und II) durch die zuständige Zulassungsbehörde ist durch den Fahrzeughalter entsprechend der Festlegung in der Bestätigung der ordnungsgemäßen Änderung zu beantragen.

Weitere Festlegungen sind der Bestätigung der ordnungsgemäßen Änderung zu entnehmen.

Teiletyp : Cult-Werk Heckteil HE ABS
Hersteller : MEC Engineering GmbH

I. Verwendungsbereich

Siehe Anlage 2

Weitere erforderliche Angaben oder Einschränkungen zum Verwendungsbereich an Fahrzeugen:

- Zuordnung siehe Anlage 2, Fahrzeuge mit breiteren Reifen als serienmäßig ausgerüstete Fahrzeuge müssen entsprechend umgerüstet werden (s. auch Pkt. III).

II. Beschreibung des Teiles / des Änderungsumfanges

II.1 Heckteil

Typ : Cult-Werk Heckteil HE ABS
Ausführung(en) : --
Kennzeichnung : CULT-WERK Logo + Code
 Art : nicht zerstörungsfrei abzulösender Aufkleber
 Ort : siehe Anlage 1
Technische Daten / Beschreibung
 Abmessungen [mm] : siehe Anlage 1
 Werkstoff : ABS
 Befestigung : verschraubt
 Anbau : siehe mitzuliefernde Montageanleitung

III. Hinweise zur Kombinierbarkeit mit weiteren Änderungen

Hinsichtlich der Kombinierbarkeit mit anderen möglichen Umrüstmaßnahmen gibt es folgende Einschränkungen:

- **Kennzeichenhalter:** Die Umrüstung erfordert die Montage eines seitlich angebrachten Kennzeichenträgers in geprüfter Ausführung. Es bestehen keine technischen Bedenken gegen die Verwendung von Kennzeichenhaltern, wenn deren Verwendung durch ein Teilegutachten oder eine ABE an den im Verwendungsbereich aufgeführten Fahrzeugtypen nachgewiesen ist.
- **Rad-/Reifenkombination:** Es bestehen keine technischen Bedenken gegen die Verwendung aller serienmäßigen Rad-/Reifenkombinationen sowie von Sonderrädern mit entsprechender Reifenbreite, wenn auch deren Verwendung durch ein Teilegutachten an den im Verwendungsbereich aufgeführten Fahrzeugtypen nachgewiesen ist.
- **Hinterradschwinge:** Es bestehen keine technische Bedenken die Heckteile in Verbindung mit Zubehörinterradschwinge (in geprüfter Ausführung) zu verbauen.

Teiletyp : Cult-Werk Heckteil HE ABS
Hersteller : MEC Engineering GmbH

IV. Hinweise und Auflagen

Auflagen für den Hersteller:

- Das Teilegutachten ist mitzuliefern. Damit und in Verbindung mit der o. g. Kennzeichnung bescheinigt der Hersteller die Übereinstimmung der Teile mit dem Prüfmuster. Bei Verkleinerung des Gutachtens ist die Lesbarkeit zu gewährleisten.
- Jedem Bauteil ist eine spezifische Montageanleitung mitzuliefern.

Hinweise und Auflagen zum Anbau:

- Die oben aufgeführten Hinweise und Auflagen zum Anbau sind zu beachten.
- Bei der Lackierung ist dafür Sorge zu tragen, dass die Kennzeichnung lesbar bleibt.

Auflagen und Hinweise für die Änderungsabnahme:

- Der fachgerechte Anbau der Heckteile sowie der damit verbundenen Zusatzkomponenten, inkl. deren Zulässigkeit sind zu kontrollieren.
- Feld S.1 ist ggf, auf 1 zu ändern.(siehe hierzu Anlage 2, Einzichtigkeit Sitzbank)

Hinweise und Auflagen für den Fahrzeughalter:

- Die unter Punkt 0 auf Seite 1 dieses Teilegutachtens aufgeführten Auflagen und Hinweise sind zu beachten.
- Die oben unter IV. aufgeführten Hinweise und Auflagen zum Anbau sind zu beachten.
- Die Montage sollte in einer Fachwerkstatt erfolgen

Berichtigung der Fahrzeugpapiere:

Eine Berichtigung der Fahrzeugpapiere ist erforderlich, aber zurückgestellt. Sie ist der zuständigen Zulassungsbehörde bei deren nächster Befassung mit den Fahrzeugpapieren durch den Fahrzeughalter zu melden.

Folgendes Beispiel für die Eintragung wird vorgeschlagen:

Feld	Eintragung
S.1	1
22	M.HECKTEIL DES HERSTELLERS MEC ENGINEERING GMBH, Kennzeichnung XXXXX ****

V. Prüfgrundlagen und Prüfergebnisse

Der oben beschriebene Änderungsumfang wurde gemäß VdTÜV Merkblatt 736, Stand 08.2009, geprüft. Sie entsprechen den Forderungen dieser Richtlinie und den Bestimmungen der StVZO. Dabei wurden auch die entsprechenden Anforderungen in den Rechtsakten VO(EU)3/2014 und VO(EU)44/2014 berücksichtigt.

Teiletyp : Cult-Werk Heckteil HE ABS
Hersteller : MEC Engineering GmbH

Insbesondere wurden folgende Prüfkriterien untersucht:

Fahrverhalten und Bremsverhalten im leeren und beladenen Zustand

Bei Fahrdynamikprüfungen bis zur bauartbedingten Höchstgeschwindigkeit konnten keine negativen Auswirkungen auf das Fahr-, Lenk- und Bremsverhalten an den Prüffahrzeugen festgestellt werden.

Anbau

Der Anbau ist dauerhaft und sicher, wenn die vom Hersteller mitzuliefernde Montageanleitung beachtet wird. Die Gefahr oder Schwere von Verletzungen wird durch den Anbau nicht vergrößert.

Äußere Gestaltung, Splittersicherheit

Die Anforderungen der Richtlinie 97/24/EG, Kapitel 3 bzw. der VO (EU) 44/2014 Anhang VIII. werden erfüllt. Die Materialeignung wurde durch den Prüfbericht 2007-KTV/STUTT-EX-0149/EBA, vom 11.01.2007 nachgewiesen.

Anbau der Beleuchtungseinrichtungen

Die Anforderungen der Richtlinie 2009/67/EG werden erfüllt.

Anbringungsstelle des amtlichen Kennzeichens

Die Anforderungen an §10 FZV, sowie der Richtlinie 2009/62/EG werden erfüllt.

Festigkeit, Belastbarkeit

Die Heckteile SOF-HE-00_2S, SOF-HE-01_2S, SOF-HE-02_2S, SOF-HE-03_2S u. ROD-HE-01_2S sind für 2-Personenbetrieb ausgelegt. Die Festigkeit des Haltegurts wurde ebenfalls nachgewiesen.

Die Ergebnisse entsprechend oben genannter Prüfgrundlagen wurden positiv bewertet. Die im Verwendungsbereich aufgeführten Krafräder entsprechen auch nach dem Heckumbau der StVZO. Gegen die Verwendung der Umbauteile an den Fahrzeugen gemäß Punkt I bestehen keine Bedenken.

VI. Anlagen

- Anlage 1: Zuordnung und Fotoblätter (inkl. Kennzeichnung, 4 Seiten)
- Anlage 2: Verwendungsmatrix (2 Seiten)
- Anlage 3: Montageanleitung (beispielhaft, jeweils passende wird mitgeliefert, 5 Seiten)

Teiletyp : Cult-Werk Heckteil HE ABS
Hersteller : MEC Engineering GmbH

VII. Schlussbescheinigung

Es wird bescheinigt, dass die im Verwendungsbereich beschriebenen Fahrzeuge nach der Änderung und der durchgeführten und bestätigten Änderungsabnahme unter Beachtung der in diesem Teilegutachten genannten Auflagen und Hinweise insoweit den Vorschriften der StVZO in der heute gültigen Fassung entsprechen. Der Hersteller (Inhaber der Teilegutachtens) hat den Nachweis (Reg.-Nr. 20110 005116) erbracht, dass er ein Qualitätssicherungssystem gemäß Anlage XIX, Abschnitt 2 StVZO unterhält.

Das Teilegutachten umfasst die Blätter 1 - 5 und die unter VI. aufgeführten Anlagen und darf nur in vollem Wortlaut vervielfältigt und weitergegeben werden.

Das Teilegutachten verliert seine Gültigkeit bei Änderungen der Teile oder wenn vorgenommene Änderungen an den beschriebenen Fahrzeugtypen die Verwendung der Umrüstung beeinflussen sowie bei Änderung der gesetzlichen Grundlagen.

Die Prüfergebnisse beziehen sich ausschließlich auf oben genannte Prüfgegenstände. Rückwirkungen auf die Lebensdauer von Fahrzeugteilen sind nicht Gegenstand dieses Gutachtens.

Stuttgart, 12.01.2022


Dipl.-Ing. R. Rittel



Teiletyp : Cult-Werk Heckteil HE ABS
Hersteller : MEC Engineering GmbH

Anlage 1

FOTOBLATT UND ZUORDNUNGEN:



Teiletyp : Cult-Werk Heckteil HE ABS
 Hersteller : MEC Engineering GmbH

Anlage 1



Teiletyp : Cult-Werk Heckteil HE ABS
 Hersteller : MEC Engineering GmbH

Anlage 1



Ansicht oben



Teiletyp : Cult-Werk Heckteil HE ABS
Hersteller : MEC Engineering GmbH

Anlage 1



Teiletyp : Cult-Werk Heckteil HE ABS
 Hersteller : MEC Engineering GmbH

Anlage 2

VERWENDUNGSMATRIX:

Hersteller	Typ	Handelsbezeichnung	ABE/EG-BE Nummer	Kennzeichnung Heckteil
Harley-Davidson	XL2	XL883, XLH883, XL883L, XL883C, XL883R, XL883N, XL1200R, XL1200C, XL1200L, XL1200N, XL1200V, XL1200CX, XL1200X, XL1200CA, XL1200CB, XL1200CP, XL1200C-ANV, XL1200T, XL50, XL53C	e4*2002/24*0208*	SPO-HE05
	XL2	XL1200X, XL1200-ANX	e4*168/2013*00021*	
	XL2	XL883C, XL883N, XL883L, XL1200C, XL1200CB, XL1200X, XL1200-ANX, XL1200T, XL1200XS, XL1200NS	e4*168/2013*00021*	
	XL2-R	XL883C, XL883N, XL883L, XL1200C, XL1200CB, XL1200X, XL1200T, XL1200CX, XL1200X	e4*168/2013*00022*	
	FS2	FXSB, FXSBSE	e4*2002/24*0002	
	FS2	FXSB	e4*168/2013*00017	SOF-HE-00_2S (2-Sitzer, bis 300er Hinterrad)
	FS2-R	FXSB	e4*168/2013*00018	

Teiletyp : Cult-Werk Heckteil HE ABS
 Hersteller : MEC Engineering GmbH

Anlage 2

Hersteller	Typ	Handelsbezeichnung	ABE/EG-BE Nummer	Kennzeichnung Heckteil
Harley-Davidson	ST1	FXBR, FXBRS, FXBRS-ANX	e4*168/2013*00062	SOF-HE-01 (1-Sitzer, bis 300er Hinterrad) SOF-HE-01_2S (2-Sitzer, bis 300er Hinterrad)
	ST1-R	FXBR	e4*168/2013*00063	
	ST1	FLFB, FLFBS, FLFBS-ANV, FLFBS-ANX	e4*168/2013*00062	SOF-HE-03 (1-Sitzer, bis 300er Hinterrad) SOF-HE-03_2S (2-Sitzer, bis 300er Hinterrad)
	ST1-R	FLFB	e4*168/2013*00063	
	ST1	FXDR	e4*168/2013*00062	SOF-HE-02 (1-Sitzer, bis 300er Hinterrad) SOF-HE-02_2S (2-Sitzer, bis 300er Hinterrad)
	VR1	VRSCA, VRSCB, VRSCD, VRSCDA, VRSCSE, VRSCDX, VRSCDXA, VRSCX, VRSCAW, VRSCAWA, VRSCF, VRSCSE2, VRSCDX-ANV	e4*92/61*0130 e4*2002/24*0130	ROD-HE-01 (1-Sitzer, bis 300er Hinterrad) ROD-HE-01_2S (2-Sitzer, bis 300er Hinterrad)

Teiletyp : Cult-Werk Heckteil HE ABS
Hersteller : MEC Engineering GmbH

Anlage 3

MONTAGEANLEITUNG (beispielhaft)

! Sicherheitshinweise !

Bocken Sie das Fahrzeug für die Montage mittig am Rahmen auf, sodass es gegen Umfallen gesichert ist und das Hinterrad keinen Bodenkontakt hat.



Achten Sie bei der Montage des Hecks auf genügend Freigang zu allen beweglichen Teilen.

Wir empfehlen, für die Schrauben eine mittelfeste Schraubensicherung (z.B. LOCTITE 243, blau) zu verwenden.

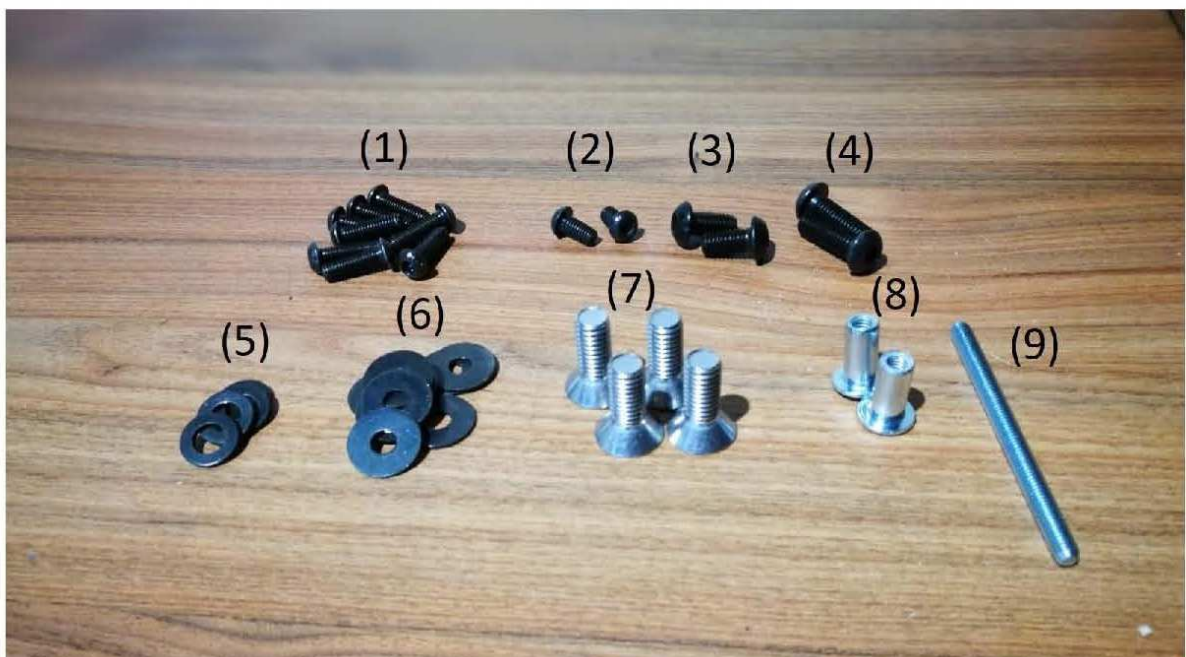
Für die Montage des Hecks ist es notwendig, das Originalheck inkl. Kennzeichenhalter und Lichtanlage zu demontieren. Es muss ein seitlicher Kennzeichenhalter inkl. Kennzeichenleuchte (z.B. HD-BRO038) montiert werden. Die im Cult-Werk Heck verbaute Lichtanlage entspricht den gesetzlichen Bestimmungen.

Teiletyp : Cult-Werk Heckteil HE ABS
Hersteller : MEC Engineering GmbH

Anlage 3

Lieferumfang

- (a) 1 x Cult-Werk ABS Heckfender
- (b) 1 x Cult-Werk Heckinnenfender aus Metall
- (c) 1 x Cult-Werk Sitzbank
- (d) 1 x Cult-Werk Sitzpad *
- (e) 2 x LED Blinker (E1 EC-MI007LED, 50R-00 4271)
- (f) 1 x LED Brems-/Rücklicht (E4 EC-TL008LED, 50R-00 1993)
- (g) 1 x Montagematerial bestehend aus:
 - (1) 8 x Linsenkopfschraube ISO7380, M6x20
 - (2) 2 x Linsenkopfschraube ISO7380, M6x12
 - (3) 2 x Linsenkopfschraube ISO7380, M8x16 *
 - (4) 2 x Linsenkopfschraube ISO7380, M8x25 *
 - (5) 4 x Unterlegscheibe M8 *
 - (6) 10 x Karoseriescheibe M6x20
 - (7) 4 x Senkkopfschraube ähnl. DIN7991, 3/8" – 16 UNC x 1"
 - (8) 2 x Rundmutter RFL M6x18
 - (9) 1 x Gewindebolzen DIN976 – M6x80



Teiletyp : Cult-Werk Heckteil HE ABS
Hersteller : MEC Engineering GmbH

Anlage 3

Demontage Originalteile

1. Entfernen Sie den Sitz indem Sie die hintere Schraube lösen und den Sitz zurückziehen
2. Stecken Sie die Verkabelung des Hecks ab und entfernen Sie den Schutzbügel (Abb.2)
3. Lösen Sie die Befestigungsschrauben des Heckfenders (6, Abb.1) – nun kann das gesamte originale Heck abgenommen werden

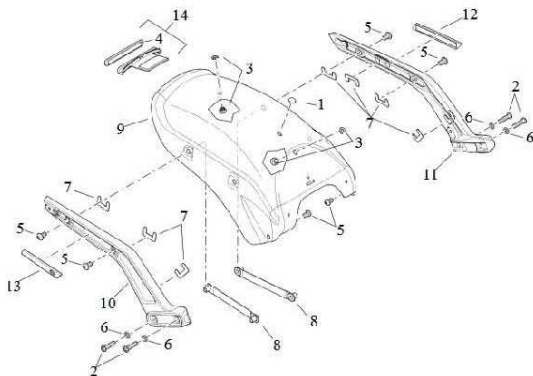


Abb. 1



Abb. 2

Vor der Montage müssen die Blinker sowie Brems-/Rücklichter mit einem passenden Montagekleber im Heck eingeklebt werden

Montage Heck

1. Befestigen Sie den Metallinnenfender (b) mit den Senkkopfschrauben (4) am Rahmen (Abb.3) – Anzugsdrehmoment: 45-50Nm
2. Ersetzen Sie die original Tankbefestigung durch den mitgelieferten Gewindebolzen (6) und Rundmuttern (5) - entfernen Sie dabei auch die Plastikkappen des Tanks (Abb.4)
Anzugsdrehmoment: 35-40Nm



Abb. 3



Abb. 4

Teiletyp : Cult-Werk Heckteil HE ABS
Hersteller : MEC Engineering GmbH

Anlage 3

3. Geben Sie das ABS-Heck (a) über den Innenfender (b)
- Hinweis Schritt 4.,5.: ziehen Sie die Schrauben nur handfest an, das Heck muss danach noch ausgerichtet werden
4. Fixieren Sie das ABS-Heck von hinten mit den mitgelieferten Schrauben - Abb.5, 6 x M6x20 (1) + Scheibe (3)
5. Fixieren Sie das ABS-Heck auch an den vorderen Befestigungspunkten - Abb.6, 2 x M6x12 (2) + Scheibe (3)
6. geben Sie das Sitzpad in die dafür im Heck vorgesehene Ausnehmung und fixieren Sie dieses mit den Schrauben (Abb. 6&7, 2x M8x16 + 2x M8x) *



Abb. 5



Abb. 6

7. Richten Sie das Heck nun aus und ziehen die Befestigungsschrauben fest
Anzugsdrehmoment: 10-15Nm
8. Fädeln Sie die Anschlüsse der Beleuchtung nach vorne unter den Sitzraum. Dort ist die Verkabelung ordnungsgemäß auszuführen.
9. Setzen Sie den Sitz von oben ein (Abb.8) und schrauben diesen von hinten fest – 2 x M6x20 (1) + Scheibe (3)
Anzugsdrehmoment: 15-20Nm



Abb. 7



Abb. 8

Teiletyp : Cult-Werk Heckteil HE ABS
Hersteller : MEC Engineering GmbH

Anlage 3

Zusätzlicher Montageschritt bei Heckumbau FatBoy FLFB(S)
HD-BRO109/-110

1. Der Auflagebügel gehört über die Befestigungslaschen des Tanks und wird danach mit diesen mitgeschraubt (Abb.8).
Dazu verwenden Sie das mitgelieferte Gewindestück M6x80 und die zwei Rundmuttern
Anmerkung: montieren Sie den Bügel etwas höher als erwartet und ziehen diesen noch nicht ganz fest.
2. Geben Sie die Dichtung auf die Kanten vorne am Heck. Diese wird nur gesteckt.
3. Wenn Sie jetzt das Heck vorsichtig in Montageposition geben und den Sitz einmal einfädeln, erhalten Sie die ideale Höhe des Bügels.
4. Geben Sie das Heck wieder herunter und ziehen die beiden Rundmuttern fest, um den Tank und den Bügel zu fixieren.
5. Tragen Sie etwas Montagekleber auf den Bügel auf (in etwa an der Position, auf die der rote Pfeil zeigt, Abb.8).
6. Nun kann das Heck wie gehabt montiert werden.



Abb. 8 – montierter Auflagebügel



Abb. 9 – Bügel + Heck